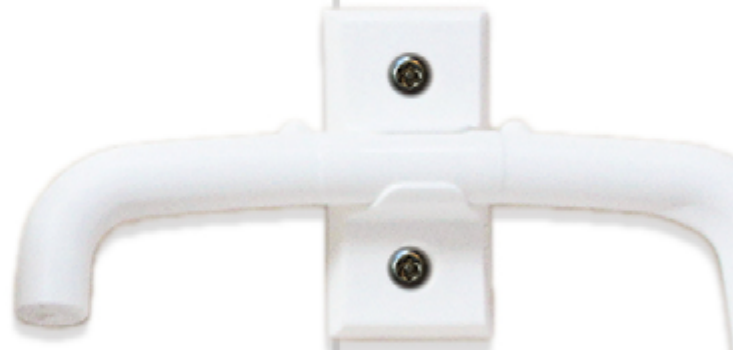


unzerbrechlicher,
kratzfester Spiegel



Anti-Ligatur Haken



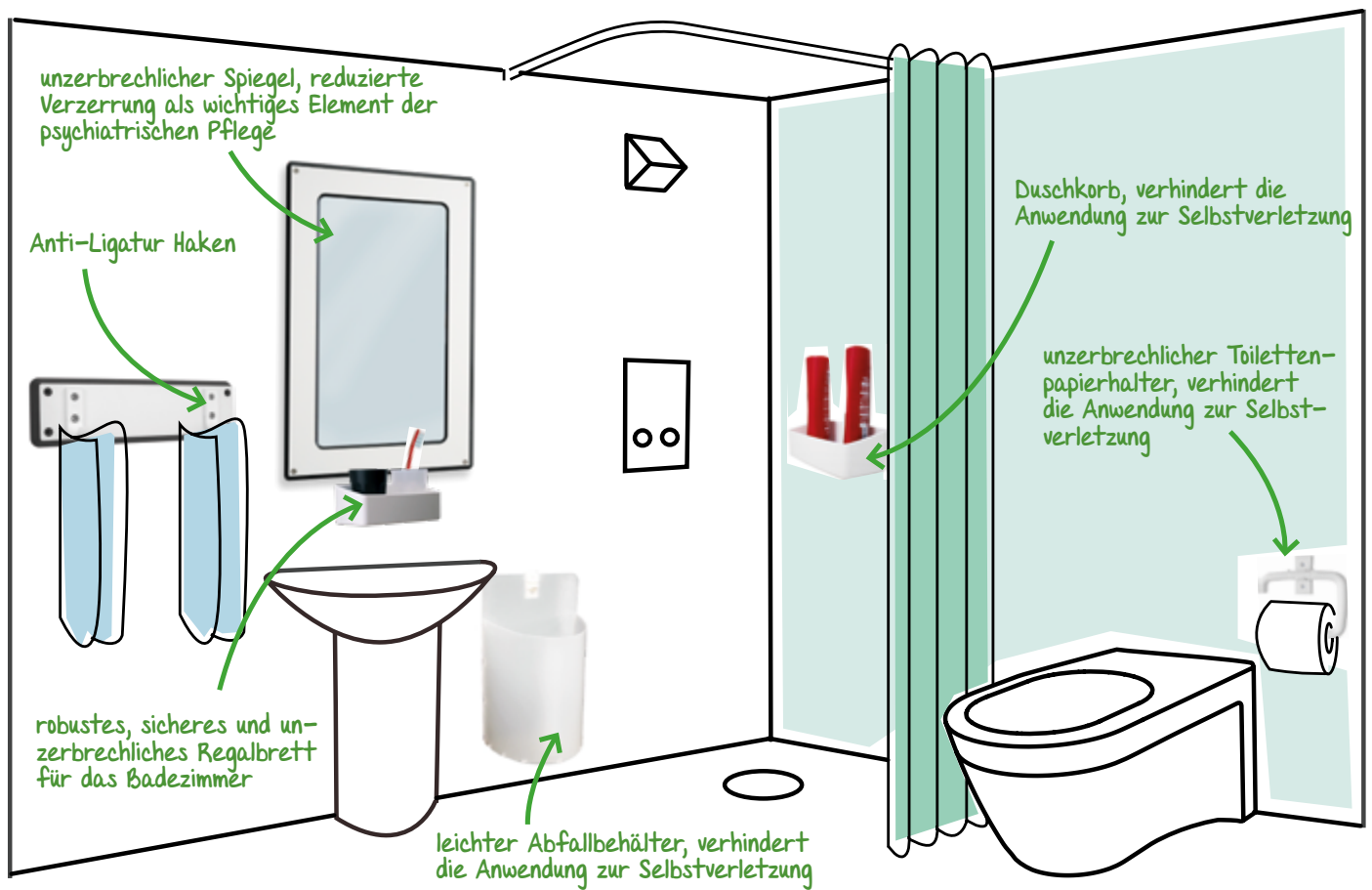
J-trac unzerstörbarer
Kleiderbügel



Innenarchitekturprodukte für Sicherheits- und Pflegemilieus

Scandinavian
Design for
Safe & Healing
Environments

HealSafe
Interiör



HEALSAFE INTERIOR

Healsafe Interior verfügt über einzigartiges Know-How und Erfahrung bei der Entwicklung und Gestaltung von Innenraumprodukten für Pflegemilieus in denen hohe Anforderungen an Suizidprävention und den Schutz vor Selbstverletzung* gestellt werden.

Mit einer tiefen Verankerung in der skandinavischen Designtradition ist es unser Ziel, zu einer weniger stigmatisierenden Innenausstattung in der psychiatrischen und forensisch-psychiatrischen Pflege beizutragen. Mit einfachen und charakteristischen

Formen, Ergonomie und Funktionalität fokussieren wir darauf, Sicherheit und „normales“ Design zu verbinden. Bei der Entwicklung unserer Produkte fließen auch Erkenntnisse aus unserer Forschung an der Universität in Göteborg mit ein.

**Wir verwenden den Begriff Selbstverletzung als Sammelbegriff für Selbstmordversuche, Selbstverletzung und Gewalt gegen Mitarbeiter oder Patienten.*



Duschkorb und Toilettenpapierhalter, die die Anwendung zur Selbstverletzung verhindern. Anti-Ligatur Haken.

[Besuchen Sie Healsafe Interior für das gesamte Angebot an suizidpräventiven Produkten.](http://www.healsafeinterior.com)



J-trac Gardinenschiene



J-trac Kleiderschranksystem



J-trac sicherer Kleiderbügel

J-TRAC GARDINENSCHIENE & KLEIDERSCHRANKSYSTEM

Unsere patentierte Gardinenschiene wurde entwickelt, um die extraordinären Anforderungen an eine absolut sichere Umgebung in der psychiatrischen Pflege und Gefängnispflege zu erfüllen und sicherstellen zu können.

Als bedeutendes Element der Innenausstattung ermöglichen Vorhänge die Eigenkontrolle über das Tageslicht, eine verbesserte Akustik, das Ergänzen von Farbe und eine einigermaßen „normale“, angenehme Umgebung.

Im Gegensatz zu konventionellen Gardinenschiene, gibt die Gardinenschiene von HealSafe Interior bei einer Belastung von 5-10 kg nach. Dies da der Vorhang mit speziell entwickelten Gardinenhaken, die sich bei extraordinärer Belastung lösen, an der Schiene befestigt ist.

Durch die Befestigung der Gardinenschiene an der Wand oder an der Decke wird zudem verhindert, dass diese als Waffe oder zur Selbstverletzung entfernt und genutzt werden kann.

Die J-trac Gardinenschiene ist in drei Ausführungen erhältlich:

- mit Deckenbefestigung
- mit Wandbefestigung
- als 90 Grad Duschstange

Das Design unserer Gardinenhaken ermöglicht das einfache Wiederaufhängen eines von der Schiene gelösten Vorhangs, wodurch auch die Kosten für externe Hilfe bei der Reinstallation entfallen.

Das Sicherheitsdesign unserer Gardinenschiene ermöglicht auch die Verwendung in einem Kleiderschrank mit speziell entwickelten, unzerstörbaren Kleiderbügeln.



J-trac Gardinenschiene mit Deckenbefestigung. Die J-trac Gardinenschiene besteht aus drei Teilen: **1. Endanschlag 2. Gardinenhaken 3. Schiene**



J-trac Gardinenschiene mit Wandbefestigung



J-trac Duschvorhangschiene