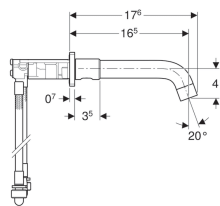
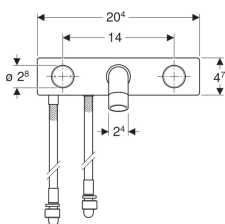


Geberit ONE Waschtischarmatur rundes Design, Wandmontage, Zweigriffmischer, für Unterputzfunktionsbox



Beispielbild



Verwendungszwecke

- Zur Entnahme von Leitungswasser
- Zum Einbau in Geberit Installationselemente für Geberit ONE Waschtisch und Geberit ONE Wandarmatur
- Zum Anschließen von Kalt- und Warmwasser
- Für Beplankungsdicken 10–60 mm

Eigenschaften

- Armaturengruppe I nach DIN 4109
- Zweigriffmischer
- Betätigungsgriff links für Temperatureinstellung, Betätigungsgriff rechts für Volumeneinstellung
- Volumenstrombegrenzung durch Strahlregler
- Mit integriertem Rückflussverhinderer

Technische Daten

Betriebsdruck	50-1000 kPa
Differenzdruck KW/WW	≤ 150 kPa
Maximaler Prüfdruck Wasser	1600 kPa
Maximaler Prüfdruck Luft / Inertgas	300 kPa
Umgebungstemperatur	1–40 °C
Lagertemperatur	-20 – +70 °C
Maximale Wassertemperatur	60 °C
Maximale Wassertemperatur kurzzeitig	90 °C
Durchfluss bei 300 kPa	5 l/min
Berechnungsdurchfluss	0.07 l/s
Mindestfließdruck für Berechnungsdurchfluss	50 kPa
Werkstoff	Messing / Messing verchromt

Lieferumfang

- Waschtischarmatur
- Ventilblock mit Anschlussschläuchen
- Befestigungsmaterial

Zusätzlich zu bestellen

- Geberit Element für Geberit ONE Waschtisch, für Geberit ONE Wandarmatur

Art.-Nr.	Farbe / Oberfläche	VE1
116.460.21.1	hochglanz-verchromt	1 St.